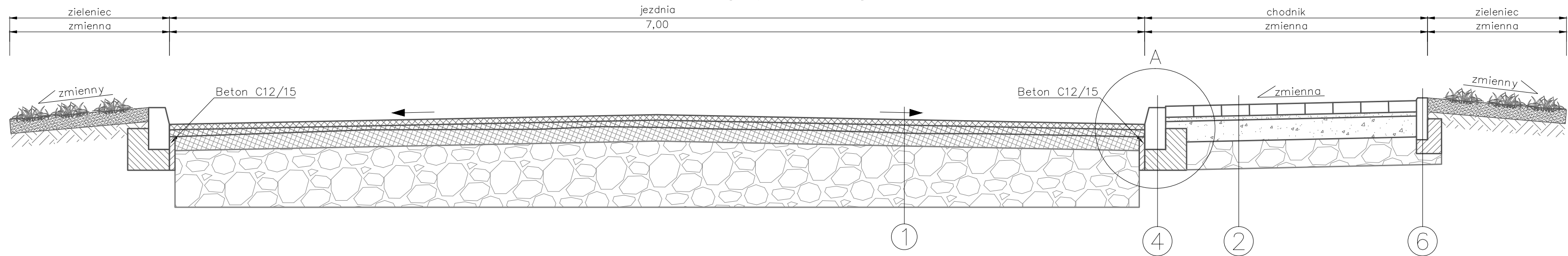
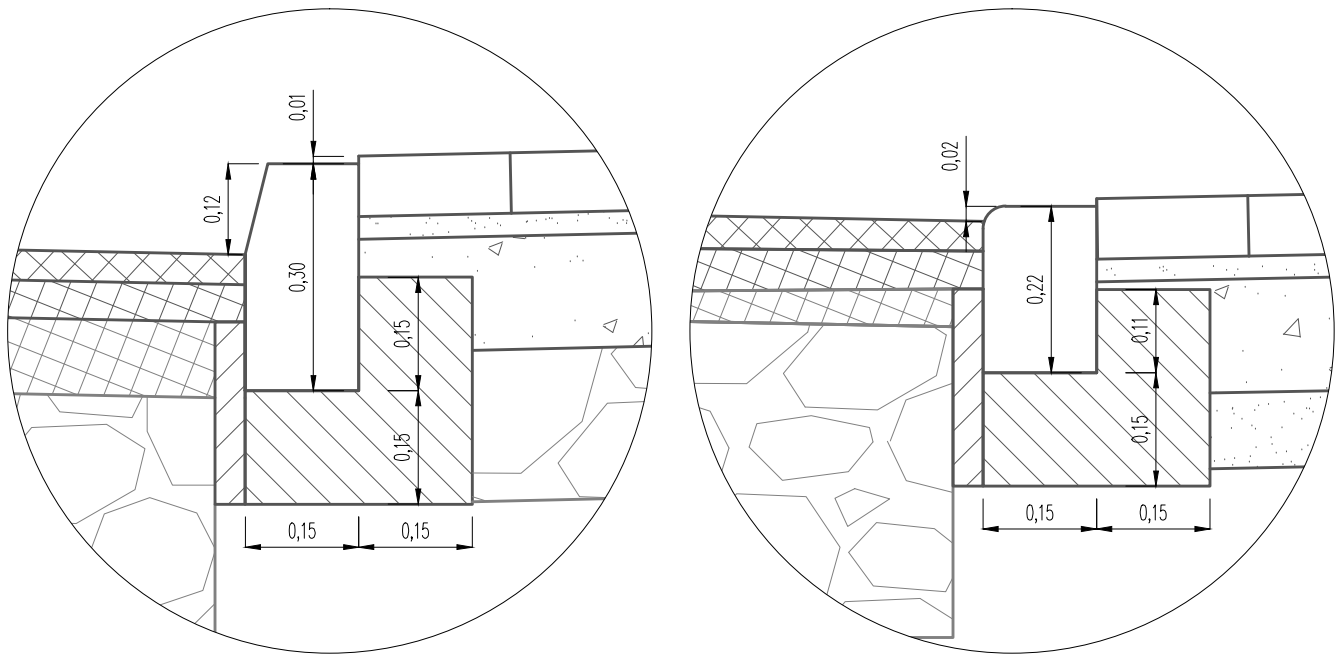


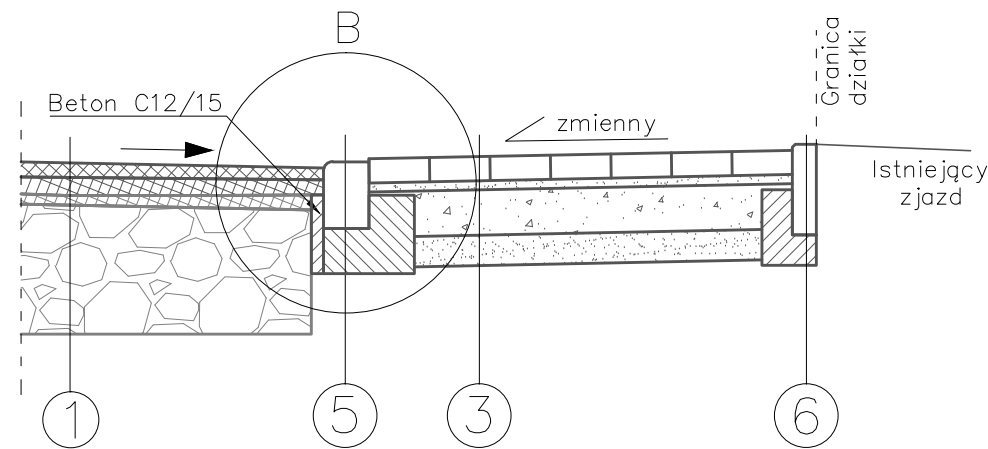
Przekrój przez jezdnię



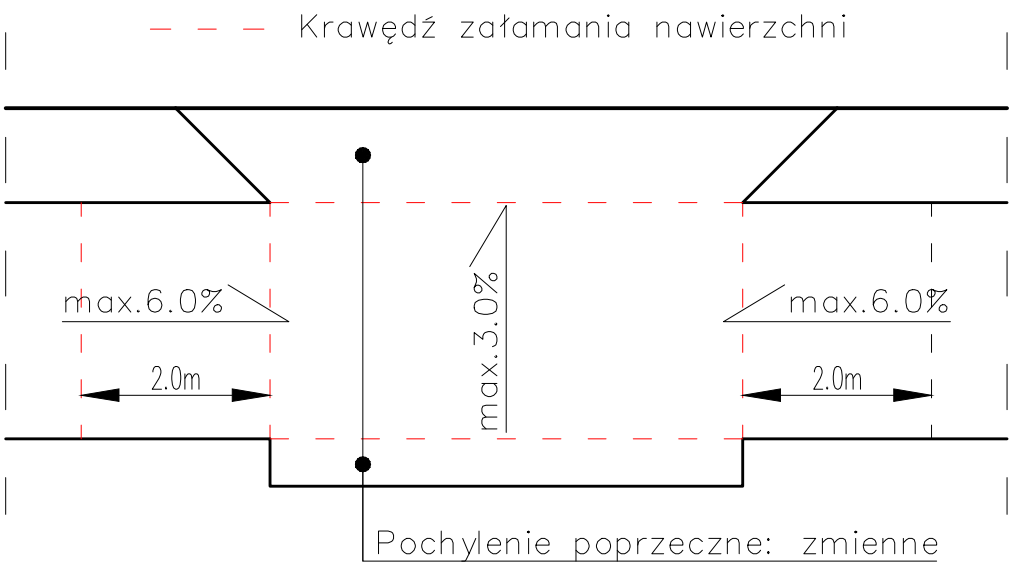
Szczegóły konstrukcyjne
skala 1:10



Przekrój przez zjazd



Uwaga
(spadki na zjazdach)



Objaśnienie

1	Warstwa ścieralna z AC11S 50/70 gr. 5 cm Warstwa wyrównawcza z AC11W 50/70 o śr. gr. 5 cm Istniejąca nawierzchnia bitumiczna	4	Krawężnik betonowy 15x30x100 Ława betonowa C12/15 z oporem gr. 15 cm
2	Kostka betonowa brukowa gr. 8 cm – szara Podsyпка z miążu kamiennego 0/5mm gr. 3 cm Podbudowa z kruszywa łam. stab. mech. 0/31.5 mm gr. 15 cm Istniejąca podbudowa chodnika	5	Krawężnik betonowy lekki najazdowy 15x22x100 Ława betonowa C12/15 z oporem gr. 15 cm
3	Kostka betonowa brukowa gr. 8 cm – grafitowa Podsyпка z miążu kamiennego 0/5mm gr. 3 cm Podbudowa zasadnicza z kruszywa łam. stab. mech. 0/31,5 mm gr. 20 cm Warstwa mrozochronna grunt stabilizowany cementem Rn=2.5MPa gr. 10 cm	6	Obrzeże betonowe 8x30x100 Ława betonowa C12/15 z oporem gr. 10 cm

WYKONAWCA PROJEKTU		ZAMAWIAJĄCY	
Biuro Usług Drogowych - projektowanie, nadzory Mirosława Kostórkiewicz ul. Glinki 12, 63-860 Pogorzela		Zarząd Dróg Powiatowych Pl. Kościuszki 4 64-100 Leszno	
Projektant:	mgr inż. Jacek Kostórkiewicz	Podpis:	Stadium:
Nr uprawnień:	80/DOŚ/12		P.B.
Asystent projektanta:	mgr inż. Gerard Skokowski	Podpis:	Data:
			czerwiec 2019 r.
Nazwa obiektu:		Skala:	
Przebudowa drogi powiatowej nr 4759P w miejscowości Krzycko Wielkie		1:25 1:10	
Tytuł rysunku:		Nr rysunku:	
Przekroje normalne		3	